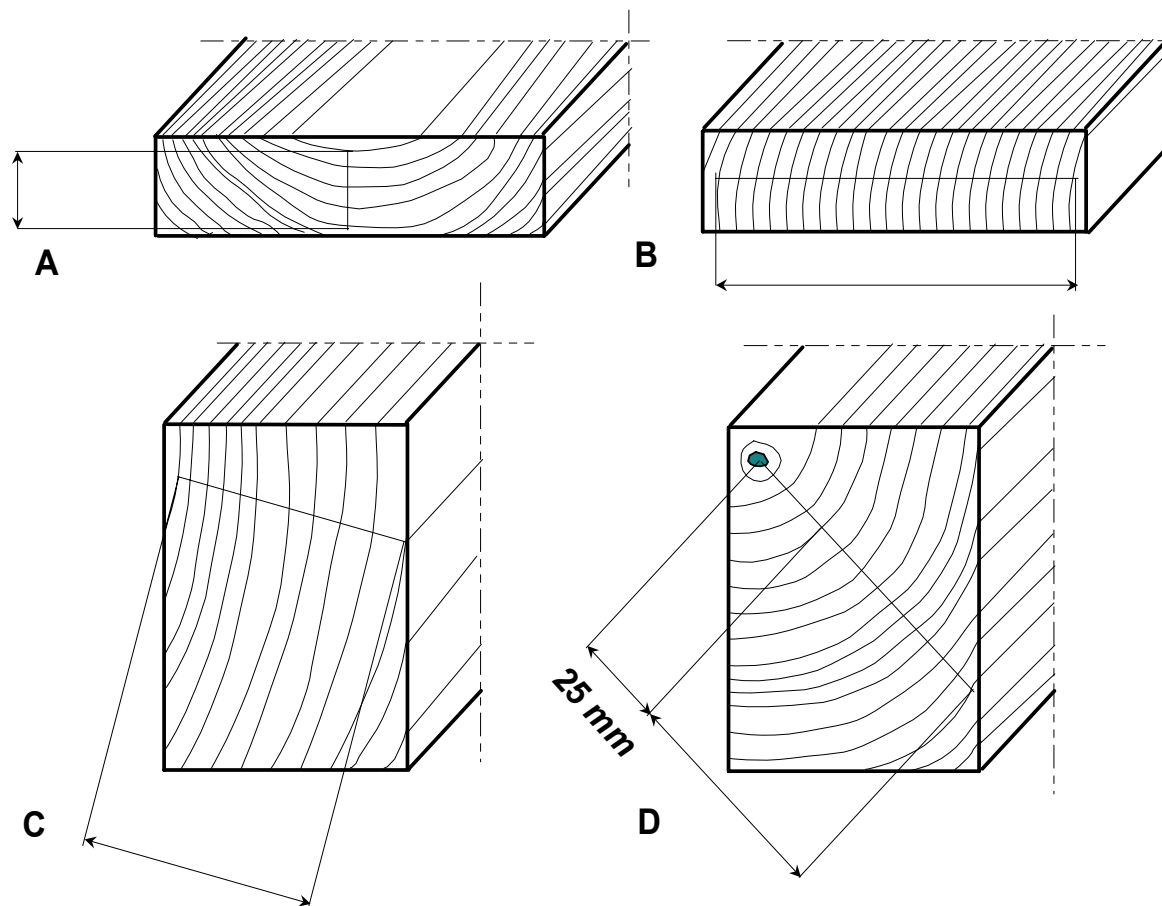




MONNET-SEVE & SOUGY

MESURE DES SINGULARITÉS : CERNES D'ACCROISSEMENT



Dimension à prendre en compte:

La largeur des cernes est mesurée aux deux extrémités de la pièce.

La valeur retenue est la moyenne de ces deux mesures

La mesure s'effectue selon les schémas ci-contre.